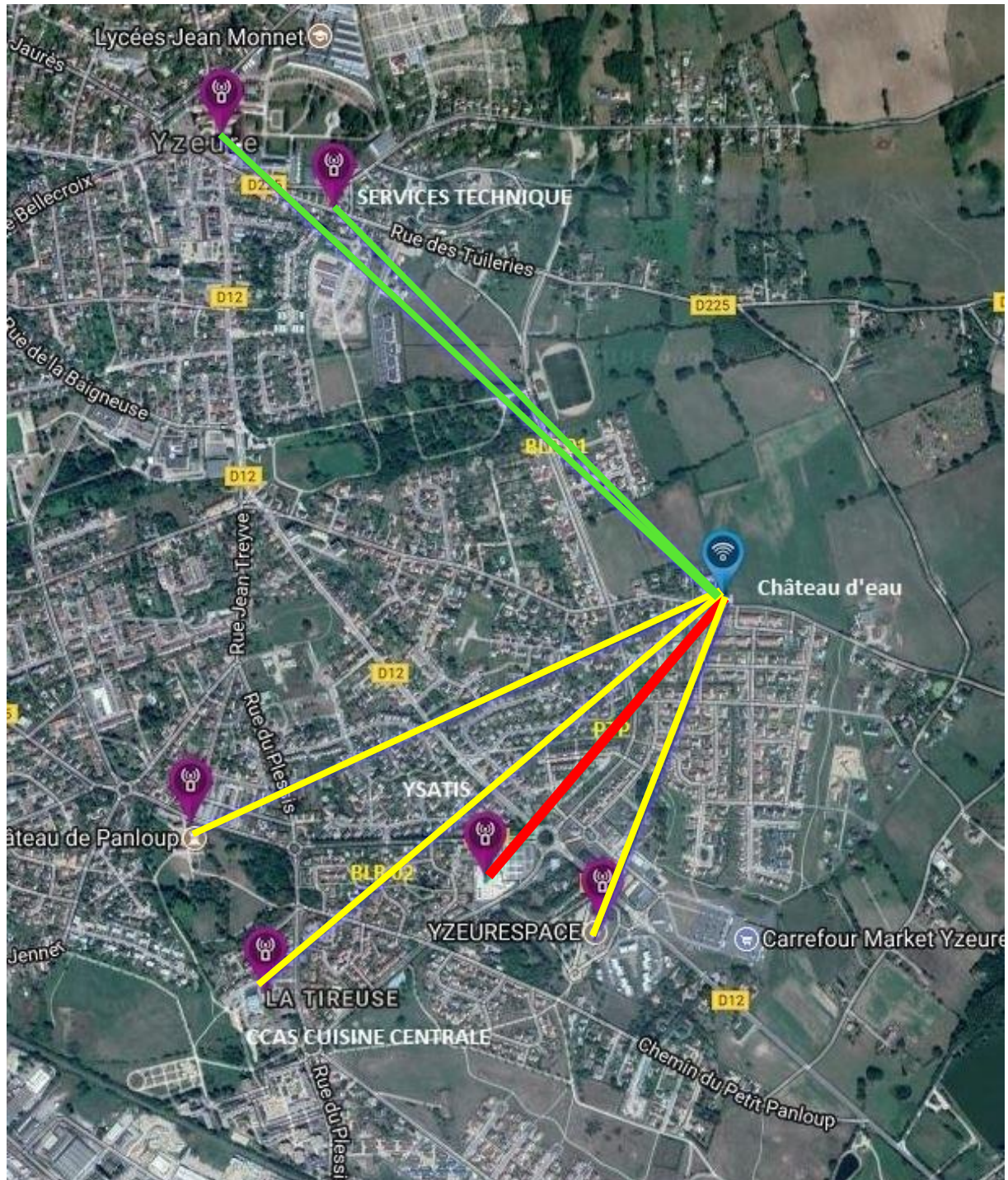


CAHIER DES CHARGES TECHNIQUES

I/ Plan des liaisons existantes





Liaisons MPTP :

Liaison 01 :

Mairie (en vert)	<->	Château d'eau
Services Techniques (en vert)	<->	Château d'eau

Liaison 02 :

Château de Panloup (en jaune)	<->	Château d'eau
CCAS Cuisine centrale (en jaune)	<->	Château d'eau
YzeurEspace (en jaune)	<->	Château d'eau

Ces liaisons sont actuellement limitées techniquement à un taux de transfert théorique maximum de 54Mb/s partagées entre le point d'accès et les stations.

L'objectif est d'améliorer et d'exploiter au mieux les ressources de la bande de fréquence utilisée

Liaison PTP

LiaisonH01 :

Yzatis : (en rouge)	<->	Château d'eau
---------------------	-----	---------------

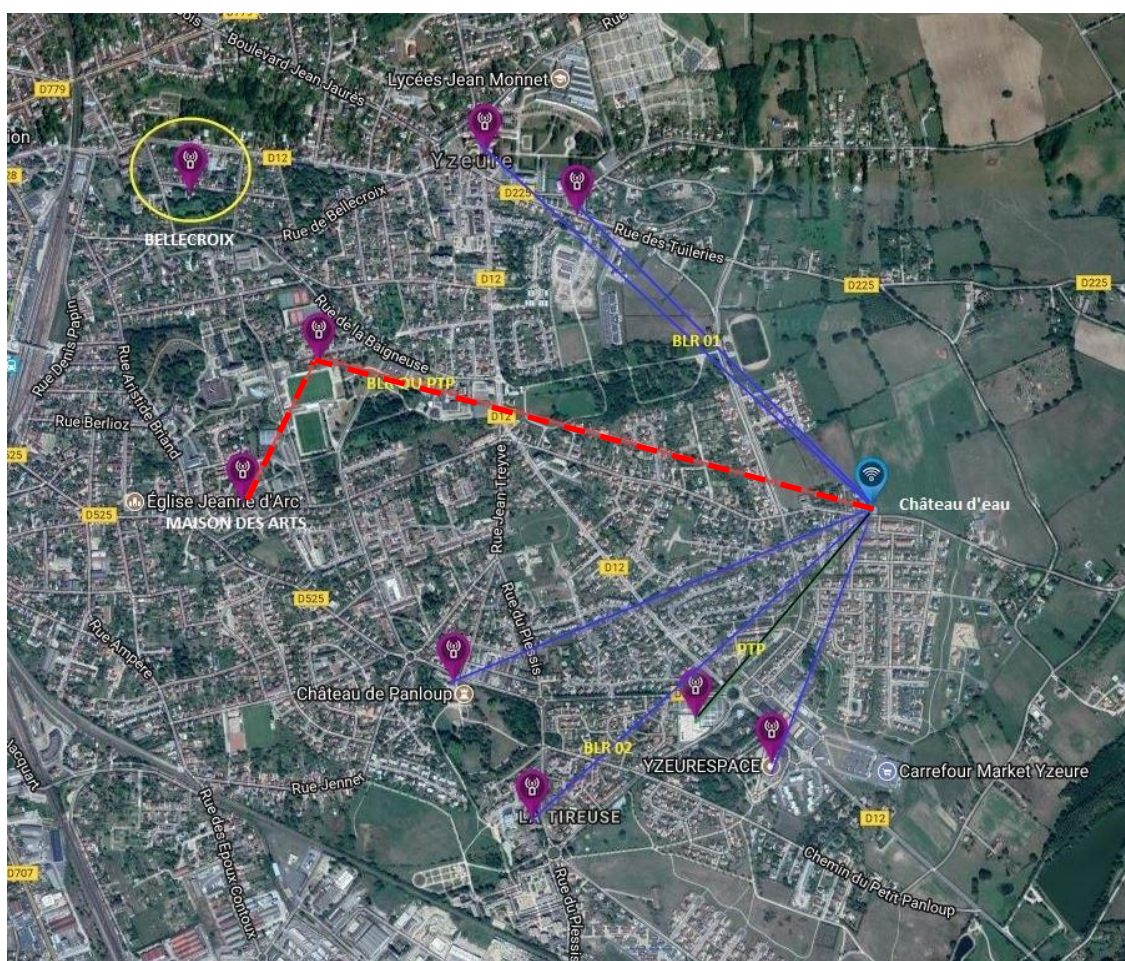
Ce faisceau est limité à 70Mb/s en half duplex.

L'objectif est d'atteindre un réel full duplex et un débit dimensionné aux besoins présent et futur. Cette liaison primaire souffre d'une obligation de redondance et de stabilité de par sa position centrale qui est vitale pour le fonctionnement du réseau DATA et VOIX.

II/ Proposition optionnelle de liaisons des sites (à chiffrer indépendamment)

- *L'absence de liaisons entre ces sites et le réseau actuel pénalise grandement le fonctionnement des services.*
- *La prise en compte de notre problématique et des solutions proposées seront un atout dans notre décision finale.*

a) Ajout d'une station nommée « Maison des arts », (tirets rouges) non à vue du château obligeant un relais sur pylône du stade de foot de Bellevue laissant le choix d'une liaison PTP ou MPTP.



b) Etude des possibilités de relier la station nommée « Bellecroix » (cercle jaune) au réseau hertzien.



A ce jour, aucun test visuel n'a été réalisé pour vérifier la faisabilité de raccordement pour ce site.

- c) Etude de la création éventuelle d'une troisième boucle locale radio et du refarming des fréquences